

# Voorbeeldexamen rekenen mbo niveau 2

## Voorbeeldexamen

# Voorbeeldexamen

rekenen mbo niveau 2

van toepassing voor studenten die per 1-8-2022 aan hun opleiding zijn begonnen.

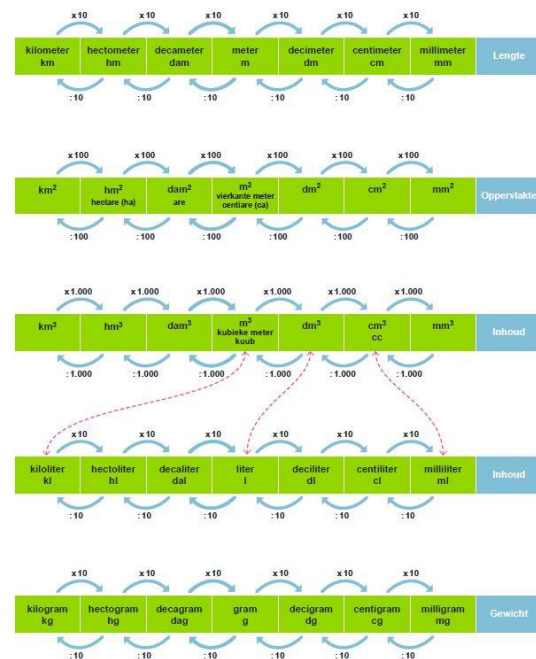
# Overzicht

- Dit examen bestaat uit 7 contexten
- Het heeft 21 vragen
- Het maximale aantal te behalen punten is 45
- Tijdsduur: 120 minuten
- Hulpmiddelen: rekenmachine
- Interactie: In elk opgave staat hoe je moet handelen.
- Invulvakken: sommige vragen hebben invulvakken voor uitleg en berekeningen, als deze er zijn krijg je daar punten voor. Dus vul ze in!

## Rekenkaarten



### Metriek stelsel



## Vraag 1

Je gaat koken voor 6 personen.

Hoeveel champignons heb je nodig?  
..... gram

Sleep\* de doosjes champignons die je nodig hebt naar het winkelwagentje. Maak de meest voordelige keuze.

*\* ) interactie  
losse doosjes  
sleepbaar  
naar  
wagentje*



**Schol met champignons**  
Hoofdgerecht 4 personen

500 g scholfilet  
300 ml droge witte wijn  
40 g boter, op kamertemperatuur  
250 gr champignons  
100 g Hollandse garnalen  
1 eetlepel fijngehakte peterselie

*ruime ovenschaal, ingevet  
bakpapier*

**AH Witte champignons**  
250 g Prijs per kg € 3,96

**0.99** [Voeg toe](#)

**250 gram** het door zijn  
prijs per kg €3,96

Andere soorten

**AH Champignons voordeel**  
400 g Prijs per kg € 3,48

**1.39** [Voeg toe](#)

**400 gram**  
prijs per kg €3,48

## Vraag 2

Je gaat koken voor 6 personen.

Hoeveel van deze flesjes witte wijn heb je dan nodig?



**Zuid-Afrika huiswijn vol en droog**

0,25 l

prijs per liter €7,16

**1.79**

voeg toe +

### Schol met champignons

Hoofdgerecht 4 personen

500 g scholfilet

300 ml droge witte wijn

40 g boter, op kamertemperatuur

250 gr champignons

100 g Hollandse garnalen

1 eetlepel fijngehakte peterselie

*ruime ovenschaal, ingevet*

*bakpapier*

Geef hier je berekening:

.... flesjes nodig.

### Vraag 3

Vul\* de maatbeker met de hoeveelheid wijn die nodig is voor 6 personen.



Je gaat koken voor 6 personen.

#### Schol met champignons

Hoofdgerecht 4 personen

- 500 g scholfilet
- 300 ml droge witte wijn
- 40 g boter, op kamertemperatuur
- 250 gr champignons
- 100 g Hollandse garnalen
- 1 eetlepel fijngehakte peterselie

*ruime ovenschaal, ingevet  
bakpapier*

*\*)Interactie: vanaf onder kan een hoeveelheid 'opgetrokken' worden tot de gewenste hoogte.  
hier moet ook instructie over in de vraag*

### Vraag 4

In de supermarkt kun je losse en verpakte sperziebonen kopen. Laat zien wat de goedkoopste keuze is voor 6 personen.

Geef hier je berekening:

De goedkoopste keuze is .....

Je gaat koken voor 6 personen.

### Sperziebonen met zeekraal

Kook voor 4 personen 500 g sperziebonen. Breng water met wat zout aan de kook en kook de sperziebonen in ca. 12 minuten gaar. Giet ze af. Smelt 25 g boter in de pan van de bonen, schep er 100 g zeekraal door en stoof deze 2 minuten. Schep de uitgelekte boontjes erdoor en laat ze nog even warm worden.



PLUS  
**Sperziebonen los**  
per 500 gram (per kilo €2,98)  
~~2,98~~ **1,49**  
In winkelwagen + Of, [Bewaar in lijstje](#)



**Sperziebonen zak 500 g**  
**1<sup>29</sup>**  
2,58/kilo  
**2 voor 2,00 euro** [Bekijk aanbieding](#)  
In winkelmandje +  
GLAZEN ZEGEL

## Vraag 5

Je wilt om 18:00 uur dit gerecht klaar hebben.

Hoe laat moet je ongeveer starten met koken zodat het vlak voor het opdienen klaar is?

Om ongeveer .... : ... uur.

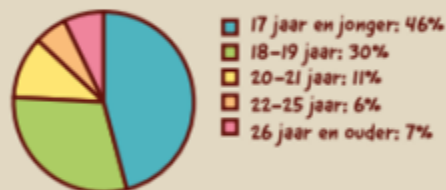
Geef hier je uitleg:

### Sperziebonen met zeekraal

Kook voor 4 personen 500 g sperziebonen. Breng water met wat zout aan de kook en kook de sperziebonen in ca. 12 minuten gaar. Giet ze af. Smelt 25 g boter in de pan van de bonen, schep er 100 g zeekraal door en stoof deze 2 minuten. Schep de uitgelekte boontjes erdoor en laat ze nog even warm worden.

# WIE VULDEN 'M IN?

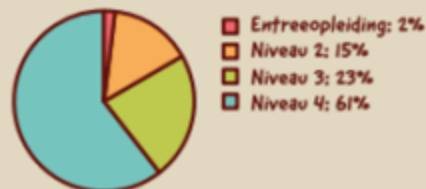
## LEEFTIJD



## LEERWEG



## NIVEAU



## BEPERKINGEN\*



## SCHOOLTYPE



## GESLACHT



Van alle studenten die de JOB-monitor invulden kwamen de meesten uit deze domeinen.

JOB (de Jongeren organisatie Beroepsonderwijs) heeft een vragenlijst afgenomen onder mbo studenten.

Dit heet de JOB-monitor.

## Vraag 6

Mijn leeftijd is ..... jaar.

... % studenten van mijn leeftijd vulden de vragenlijst in.

## Vraag 7

Bekijk de top 3. Hoeveel % van de studenten die de vragenlijst invulden komen niet uit de domeinen in de top 3?

..... %

### Vraag 8

Bekijk de tabel. Wat is voor jouw leeftijd het bruto minimumloon per maand bij een volledige werkweek.

Mijn leeftijd: .....

Bruto minimumloon per maand: .....

### bruto minimumloon vanaf 1 juli 2020 bij een volledige werkweek van 40 uur

Leeftijd	Per maand	Per week	Per dag
21 jaar en ouder	€ 1.680,00	€ 387,70	€ 77,54
20 jaar	€ 1.344,00	€ 310,15	€ 62,03
19 jaar	€ 1.008,00	€ 232,60	€ 46,52
18 jaar	€ 840,00	€ 193,85	€ 38,77
17 jaar	€ 663,60	€ 153,15	€ 30,63
16 jaar	€ 579,60	€ 133,75	€ 26,75
15 jaar	€ 504,00	€ 116,30	€ 23,26

## Vraag 9

Als je 10 uur per week werkt wat is dan  
jouw bruto minimumloon per week?

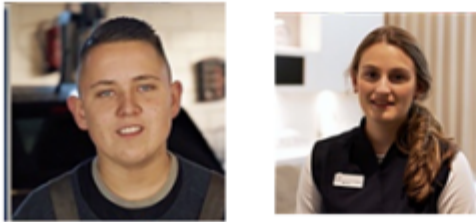
Geef hier je berekening:

€..... per week

**bruto minimumloon vanaf 1 juli 2020  
bij een volledige werkweek van 40 uur**

Leeftijd	Per maand	Per week	Per dag
21 jaar en ouder	€ 1.680,00	€ 387,70	€ 77,54
20 jaar	€ 1.344,00	€ 310,15	€ 62,03
19 jaar	€ 1.008,00	€ 232,60	€ 46,52
18 jaar	€ 840,00	€ 193,85	€ 38,77
17 jaar	€ 663,60	€ 153,15	€ 30,63
16 jaar	€ 579,60	€ 133,75	€ 26,75
15 jaar	€ 504,00	€ 116,30	€ 23,26

## Vraag 10



Ayla\*: "Dat is een handige tabel"

Jon: "Kan ik mijn weekloon ook uitrekenen door mijn maandloon in de tabel te delen door 4?"

Ayla: "Nee, dat klopt niet. Kijk maar, ik reken het het wel even voor je na."

Laat met een berekening zien dat Ayla gelijk heeft.

Ayla heeft gelijk want:

## Bruto minimumloon vanaf 1 juli 2020 bij een volledige werkweek van 40 uur

Leeftijd	Per maand	Per week	Per dag
21 jaar en ouder	€ 1.680,00	€ 387,70	€ 77,54
20 jaar	€ 1.344,00	€ 310,15	€ 62,03
19 jaar	€ 1.008,00	€ 232,60	€ 46,52
18 jaar	€ 840,00	€ 193,85	€ 38,77
17 jaar	€ 663,60	€ 153,15	€ 30,63
16 jaar	€ 579,60	€ 133,75	€ 26,75
15 jaar	€ 504,00	€ 116,30	€ 23,26

*\*) Interactie: Filmpje met gesprek tussen Ayla en Jon*

## Vraag 11

Jon is 19 jaar. Hij werkt 15 uur per week in de horeca en krijgt het minimumjeugdloon. In de horeca is een volledige werkweek 38 uur\*.

Hoeveel verdient Jon bruto per jaar. Gebruik de rekenhulp\*\*.

Jon verdient €..... bruto per jaar

Plak\*\*\* hier een schermafdruck van het resultaat van de rekenhulp.

*\*)Filmpje: Jon en werkgever. Dialoog waarin deze gegevens langskomen*

*\*\* ) interactie: rekenhulp namaken van site overheid*

*<https://www.rijksoverheid.nl/onderwerpen/minimumloon/rekenhulp-minimumloon-berekenen>*

*\*\* ) bij voorkeur plakt tool de schermafdruck automatisch.*

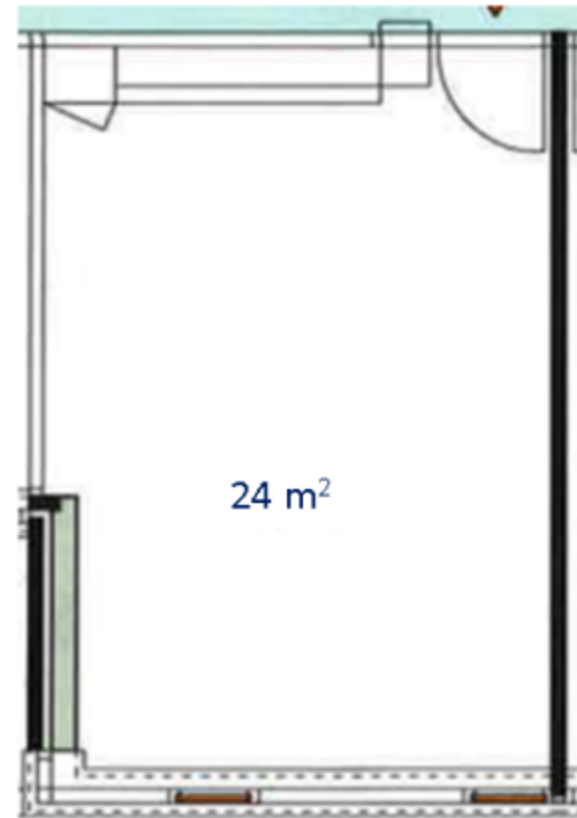
### Vraag 12

Er staat een studentenkamerte huur van 24 vierkante meter. Dit is de plattegrond.

Schat de lengte en de breedte van deze studentenkamer.

Lengte: ..... m

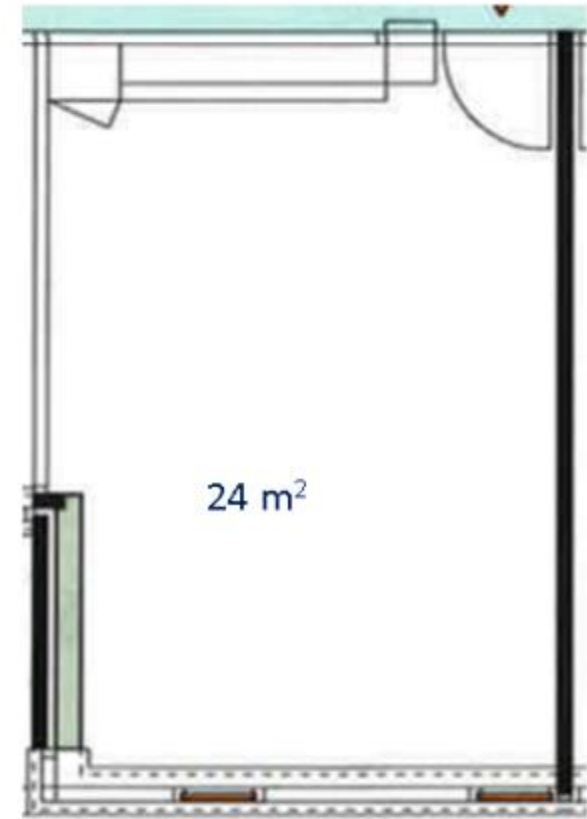
Breedte: ..... m



### Vraag 13

Sleep\* het 1-persoonsbed naar de kamer.  
Pas de grootte van het bed aan\*\* zodat het klopt met de plattegrond.

Geef hier je uitleg hoe je de juiste afmetingen van het bed hebt gevonden:



*\*) bed slepen naar de plattegrond*

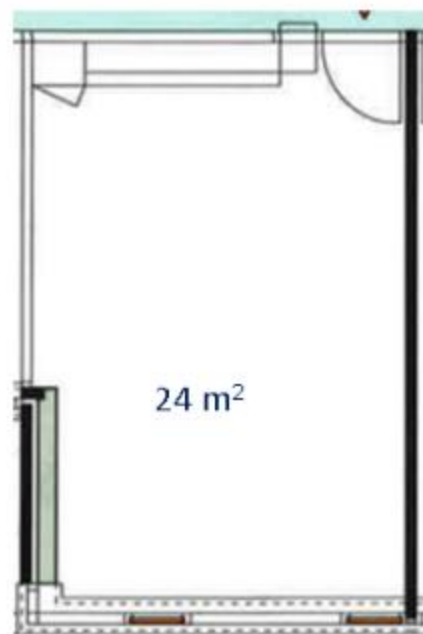
*\*\* ) via 'trekken/duwen' aan hoekje verkleinen tot een passende schaal*

### Vraag 14

Je gaat laminaat leggen in de kamer.  
Hoeveel pakken laminaat heb je nodig?

Geef hier je berekening:

..... pakken



13.17 per pak

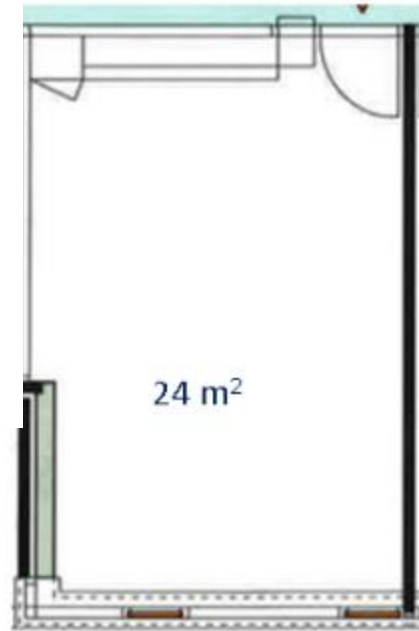
Kleur	- Eiken
Beschermlaag	- 0.55 mm
Garantietermijn	- 24 maanden
Materiaal	- HDF
Samenstelling	- HDF 100%
Pakinhoud	- 2.9608 m <sup>2</sup>
Aantal stuks	- 12
Afmeting plank	- 128,5x19,2 cm
Milieu kenmerken	- PEFC (Milieu bewust)

### Vraag 15

Bij de kassa krijg je 20% korting op het laminaat.  
Hoeveel betaal je dan?

Geef hier je berekening:

€.....



13.17 per pak

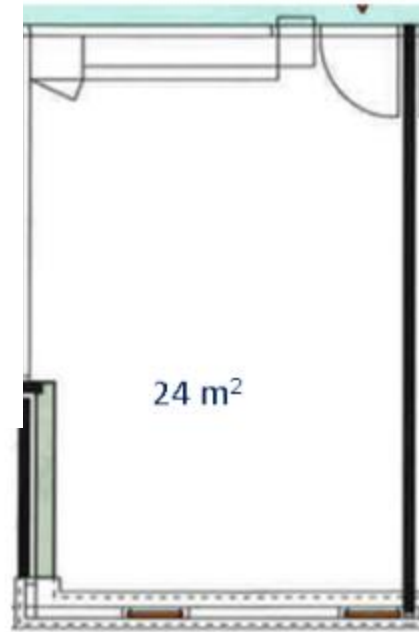
Kleur	- Eiken
Beschermlaag	- 0.55 mm
Garantietermijn	- 24 maanden
Materiaal	- HDF
Samenstelling	- HDF 100%
Pakinhoud	- 2.9608 m2
Aantal stuks	- 12
Afmeting plank	- 128,5x19,2 cm
Milieu kenmerken	- PEFC (Milieu bewust)

### Vraag 15

Bij de kassa krijg je 20% korting op het laminaat.  
Hoeveel betaal je dan?

Geef hier je berekening:

€.....



13.17 per pak

Kleur	- Eiken
Beschermlaag	- 0.55 mm
Garantietermijn	- 24 maanden
Materiaal	- HDF
Samenstelling	- HDF 100%
Pakinhoud	- 2.9608 m2
Aantal stuks	- 12
Afmeting plank	- 128,5x19,2 cm
Milieu kenmerken	- PEFC (Milieu bewust)

## Vraag 16

Kies\* de juiste eenheid voor elke zin.

De tomtom gaf nog 150 ... aan tot aan de rotonde.

De baby dronk iedere dag 750 ... melk.

Op de sportschool tilde hij 60 ... met gemak op.

Zelf kocht zij nog 100 ... boterhamworst

cm (centimeter)

l (liter)

km (kilometer)

g (gram)

kg (kilogram)

m (meter)

ml (milliliter)

cl (centiliter)

dm (decimeter)

*\*) interactie: slepen of verbinden (lijn tekenen)*

*\*<sub>1</sub>)  
Sleepvraag.  
Als je sticker  
sleept en  
plakt komt  
er een  
\*\*<sub>2</sub>)popup  
vakje met  
ruimte voor  
berekening  
en nieuwe  
prijs.*



Geef hier je berekening en de nieuwe prijs\*\*:

Geef hier je berekening en de nieuwe prijs\*\*:

## Vraag 17



Je koopt met korting.  
Kies 2 verschillende producten.  
Plak bij elk gekozen product een kortingssticker\* en bereken de nieuwe prijs.

*\*)Introductie met filmpje  
waarin verteld wordt dat  
je via radio 538 een reis  
hebt gewonnen voor 2  
personen naar New York.  
Met 1000 dollar zakgeld.*



### Vraag 18

Je hebt 1000 dollar zakgeld gekregen.

1 dollar is gelijk aan €0,84

Hoeveel euro is 1000 dollar?

€ .....



## Vraag 19

Je vliegtuig vertrekt om 18:00 uur.

Je hebt om 15:00 uur met je vriend afgesproken op het station van Schiphol.

Je vertrekt vanaf Arnhem centraal.

Hoe laat neem je de trein?

Gebruik de NS reisplanner\* om dit uit te zoeken.

Om ..... : ..... uur

# New York

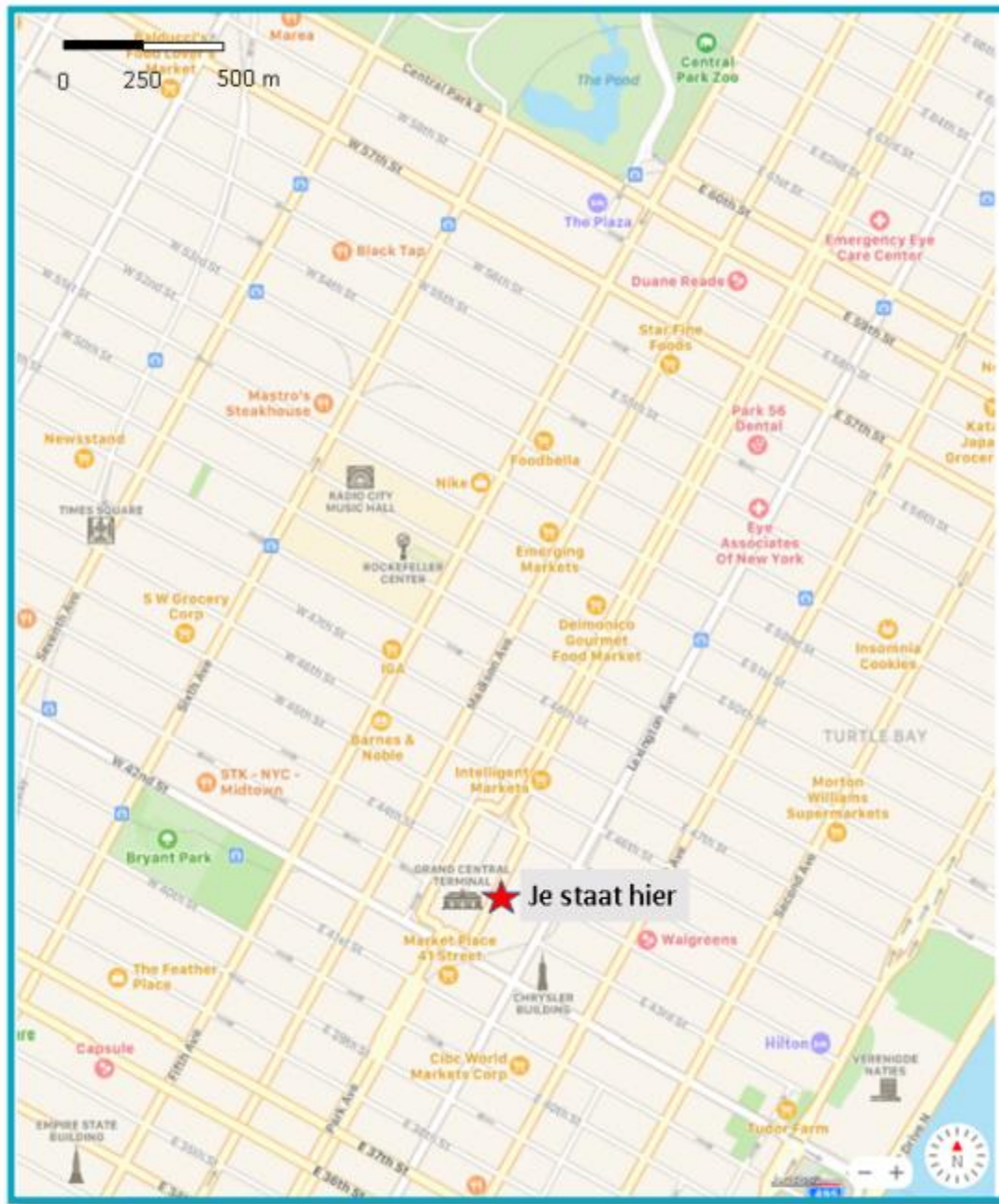


## Bezienswaardigheden

- Times Square
- Radio City Music Hall
- Bryant Park
- Chrysler Building
- Central Park Zoo
- Rockefeller Center
- Empire State Building
- Verenigde Naties

## Vraag 20

Teken\* in de kaart een route van Grand Central Terminal (zie ster) via Rockefeller Center naar Times Square.



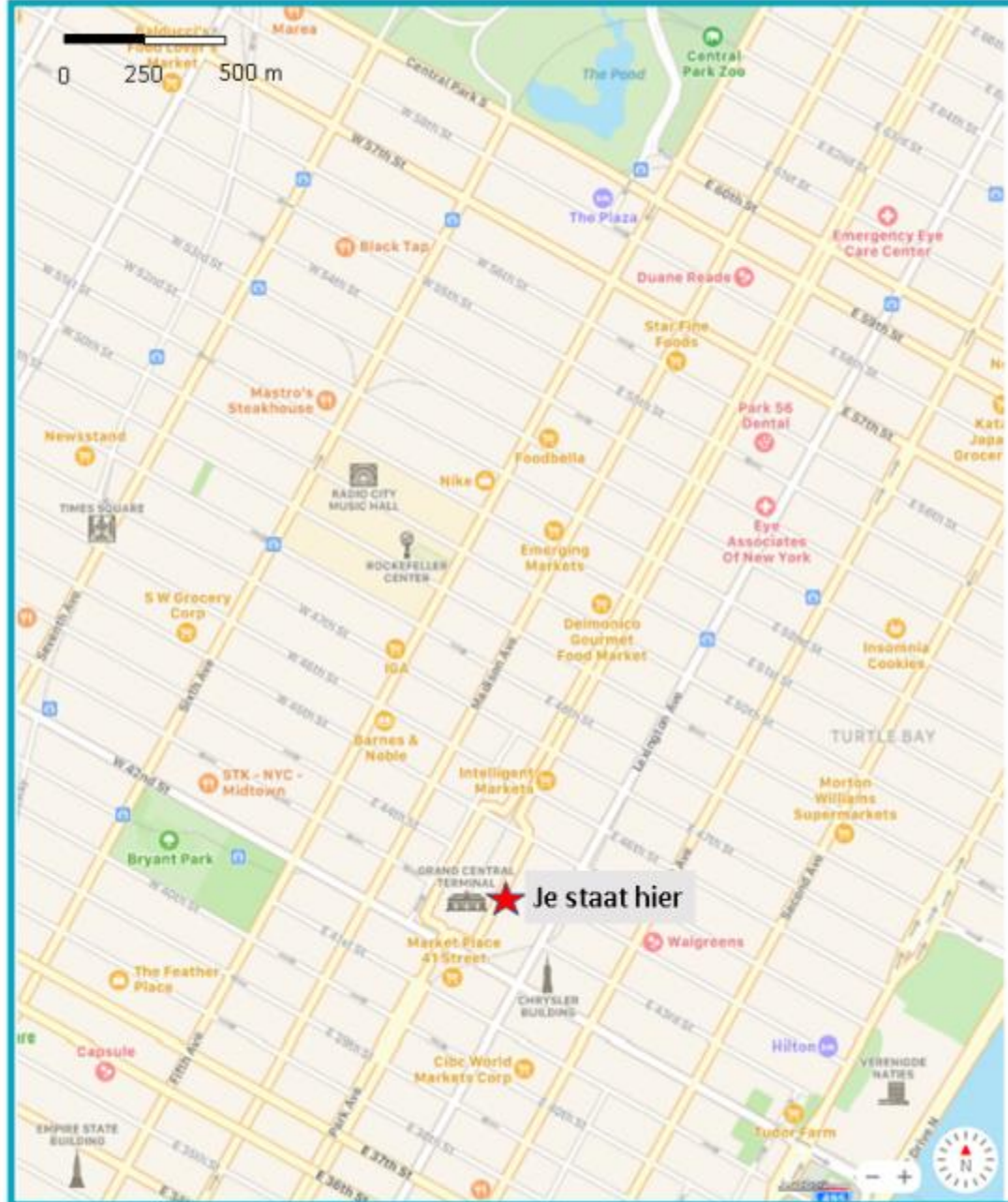
*\*) Interactieve kaart goed afleesbaar, tekenen mogelijk  
\*\*) interactie: met het schaallijntje afpassen op de kaart.*

# New York



## Bezienswaardigheden

- Times Square
- Radio City Music Hall
- Bryant Park
- Chrysler Building
- Central Park Zoo
- Rockefeller Center
- Empire State Building
- Verenigde Naties



### Vraag 20

Teken \* in de kaart een route van Grand Central Terminal (zie ster) via Rockefeller Center naar Times Square.

### Vraag 21

Schat de lengte van je route\*\*.

..... km

*\*) Interactieve kaart goed afleesbaar, tekenen mogelijk  
\*\*) interactie: met het schaallijntje afpassen op de kaart.*